

Uteluftdon Prefond 40

Tilluftdon avsett för installation i bostäder med självdrags- eller frånluftventilation.

Dragfri, då den inkommande luften lämnar donet ur en uppåtriktad öppning med stor area som ger låg hastighet.

Försedd med filter med lång livslängd, enkelt att byta inifrån.

Ingen risk för igensättning eftersom inget utvändigt insektsnät behövs.

Har renslucka för att enkelt kunna rengöras.

Ordentlig kondensisolering som samtidigt fungerar som ljudabsorbent.



Enkel installation

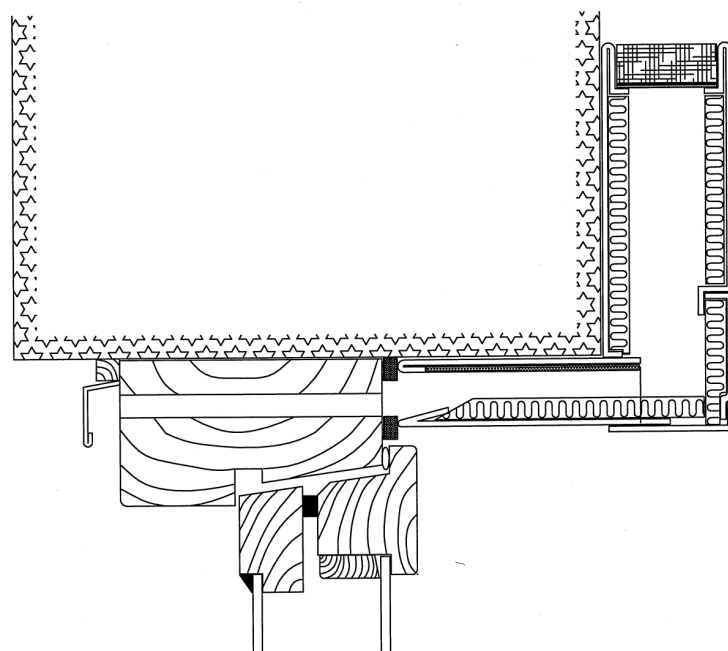
Monteras på samma sätt som en spaltventil, håltagning göres i karmöverstycket.

Passar till de flesta förekommande fönstertyper.

Vid montering i inåtgående fönster behövs endast 28 mm mellan bågens överkant och fönsternischen.

Kanaldelen finns i flera längder för att passa olika nischdjup.

Vid högre krav på ljuddämpning välj Prefond 50



Ljuddata

$D_{n.e.w}$ och $D_{n.e.w.8}$ 41 dB

Motsvarar en "enhetsisolering" enligt den äldre normen på 31dB.

Om bättre ljudreduktion önskas välj Prefond 50.

Kapacitet

Se diagram

Mätningarna är gjorda med standard ytterdel. Om ytterdel av annat fabrikat används kan kapaciteten bli lägre. Om fönsterbeklädning finns monterad behövs ingen ytterdel men man bör tillse att tillräcklig luftspalt finnes.

Utförande

Pulverlackerad i polyesterlack

RAL 9010 gl 77 (vit).

Andra färger mot pristillägg.

Filter av engångstyp filterklass EU3.

Erforderlig tätningslist mot karm ingår.

Måttuppgifter

Ventilhus 500 x 60 x 165

Kanaldel 480 x 25 x L

L-mått Nischdjup mm

125 100-125

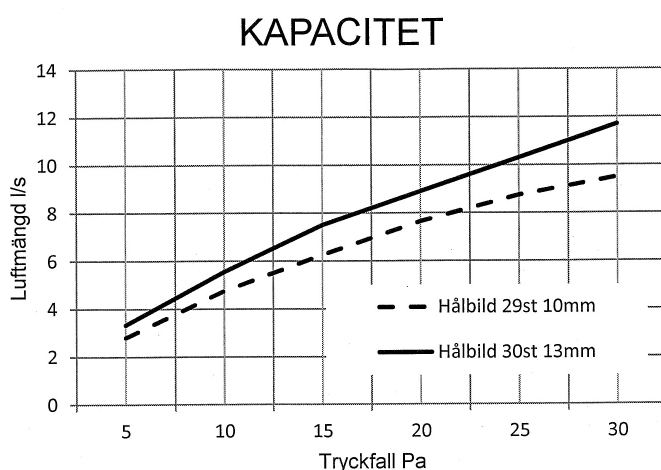
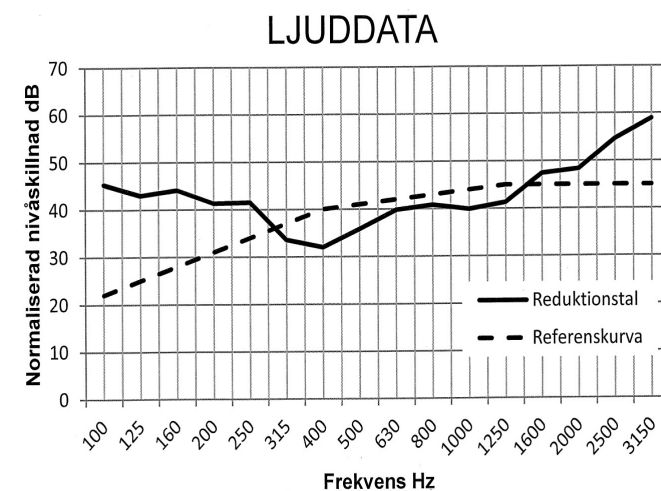
150 125-150

175 150-175

200 175-200

Beskrivningstext, exempel

Uteluftdon Prefond 40 med passande kanaldel monterad enl. fabrikantens anvisningar.



Beställningstext, exempel

1 st Uteluftdon Prefond 40 med kanaldel längd 175
1 st Ytterdel till dito

Prefond AB

Industrigatan 29, 504 62 Borås

Tel:033-100 200

Besök gärna vår hemsida www.prefond.se